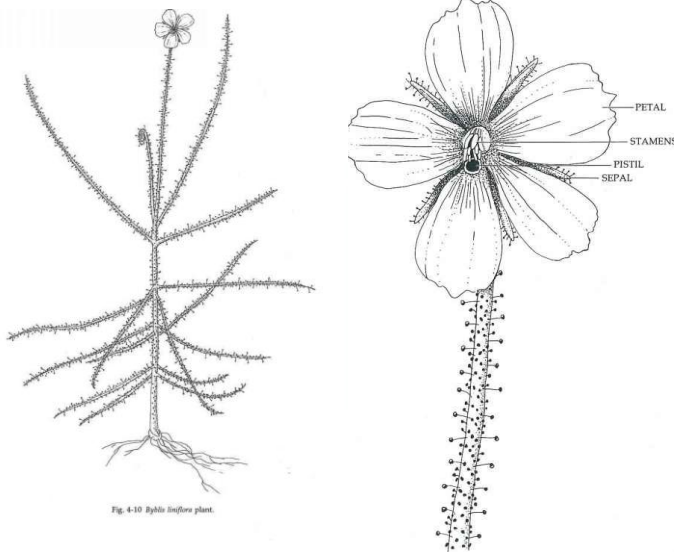


# Cuidados De Planta Carnívora

## Contenido

Ubicación  
Luz  
Temperatura  
Riego  
Alimento  
Reproducción



**Creado por:** José Agustín López Chaparro (Biólogo Botánico)  
**Editado por:** Juan Camilo Páez Jiménez (Ingeniero Agrónomo)

Este Catálogo es para reproducción exclusiva de FloraSalvaje.co

# Byblis



## BYBLIS

La **Byblis** es endémica de Australia, Papua Nueva Guinea e Indonesia. Es una planta carnívora de trampa pasiva. Esto significa que no puede mover ni sus tentáculos ni las hojas para ayudar a la captura y digestión de sus víctimas. En cambio, es el mucílago que presenta en los pelos y hojas el que atrae a los insectos pequeños que quedan atrapados al tocar la sustancia pegajosa y mueren de agotamiento o asfixia por obstrucción de sus estigmas o espiráculos.



Una vez que la presa ha sido capturada y muerta, las glándulas digestivas segregan enzimas que se encargan de descomponer las partes blandas de los insectos para poder absorber los nutrientes.

Por ejemplo el cultivo de la Byblis Liniflora es menos complicado que el de otras especies de su género, de allí que resulte una de las más conocidas por los aficionados.



## CULTIVO DE BYBLIS

### Ubicación

Australia, Papua Nueva Guinea e Indonesia

### Luz:

Las carnívoras aman la luz abundante, sin embargo no soportan la luz solar directa a menos que se les vaya acostumbrando poco a poco. Se pueden utilizar growlights para cultivo en interior.

### Temperaturas:

Entre 20 y 35 °C

### Riego:

Capilaridad / Absorción. Ubica un platito debajo de la maceta y con agua purificada o de lluvia (evita por completo el agua de grifo) deja que el sustrato pierda solo un poco de humedad entre riegos para evitar que se pudran las raíces

### Alimento:

Si la planta no atrapa alguna presa, puedes darle algún insecto cada dos semanas. Aunque no es indispensable.



### Sustrato Base del Estanque o acuario:

Turba rubia o peat moss 80% mezclado con 20% de Perlita, también se puede utilizar Musgo Sphagnum vivo o deshidratado. Jamás usar tierra o algún sustrato con nutrientes o fertilizante.

Su pH es ácido, pobre en nutrientes, aireado, mediterráneo y con excelente aireación, drenaje y retención de humedad. No aplicar fertilizantes o abonos. La planta debe ser cambiada de agua cada 3 meses, cuando se noten algas o cuando se note un avance significativo en su crecimiento. Cuando desee cambiarla puedes solicitarnos una bolsa de sustrato especial en el correo [comercial@bioespacio.co](mailto:comercial@bioespacio.co) o en [www.FloraSalvaje.co](http://www.FloraSalvaje.co).

### Abono:

No abonar nunca.

### Reproducción:

La reproducción de esta especie puede llevarse a cabo por semillas o por esquejes de hoja. Para garantizar el fertilización de las flores, durante varios días se hace vibrar suavemente el estambre para hacer que arroje su polen.



### Resumiendo:

ALTA HUMEDAD  
MUCHA LUZ o SOL DIRECTO  
AGUA SIN CAL Y SIN SALES MINERALES  
NADA DE ABONOS  
PREFERIBLEMENTE NO ALIMENTAR  
40°-C DE TEMPERATURA MÁXIMA  
10° C DE TEMPERATURA MÍNIMA  
NO MANOSEAR O JUGAR CON ELLA  
NO TIENEN VENENO, NI SON TOXICAS

Esperamos disfrutes de tu nueva compañía. ¡Cuidala, que ella te cuidará!